

Český návod k FIBS 2.0.2

Fibs 2.0.2 je software, který slouží k automatickému inkrementálnímu zálohování databáze Firebird. Aktuální verze programu je ke stažení na www.talatdogan.com
Alternativně se dá stáhnout také ze stránky www.tomst.com/garant/fibs.zip.

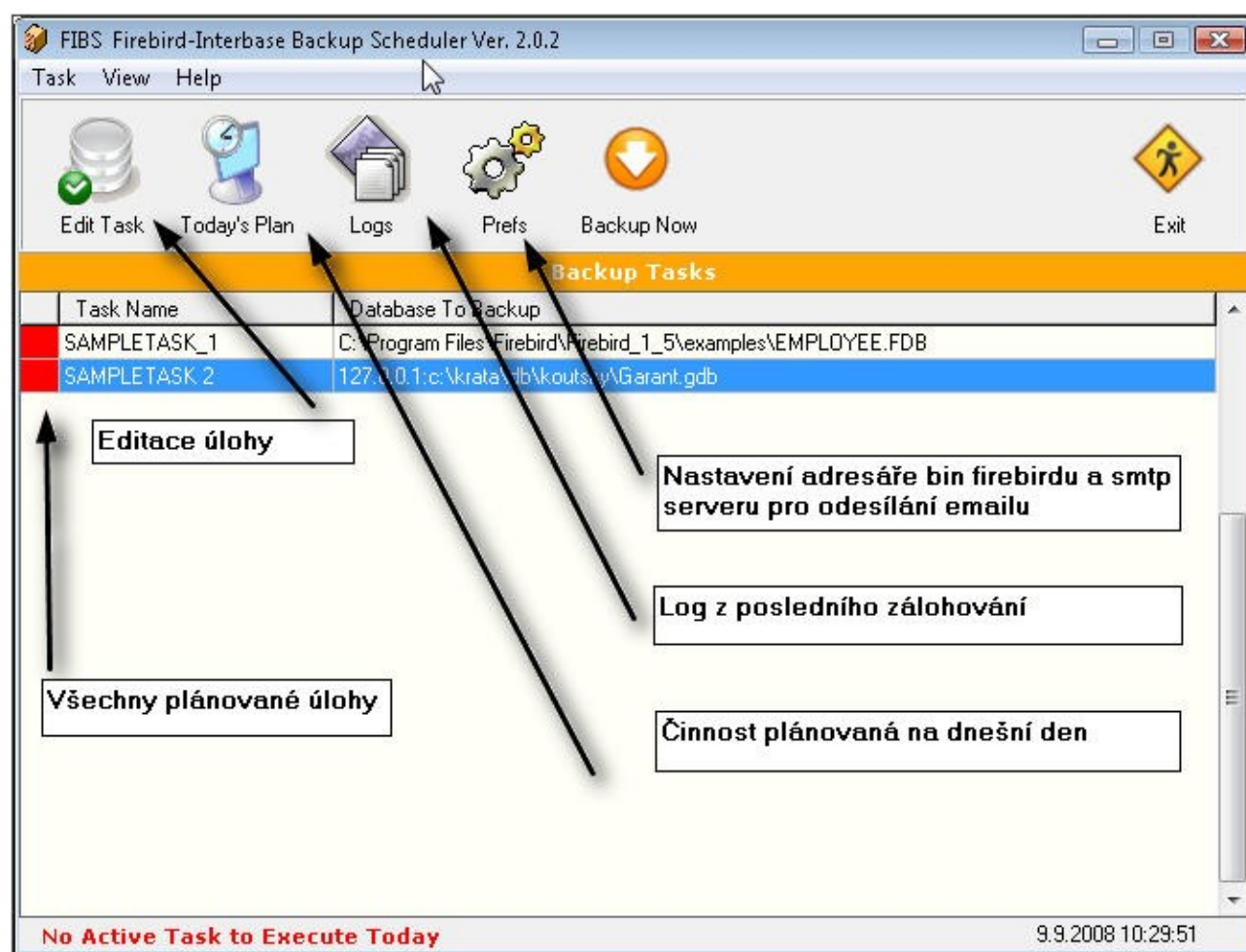
Pomocí programu lze nastavit

- dobu, kdy bude záloha provedena
- email na který se posílá log o úspěšném provedení zálohy
- ftp server na který se posílá záloha
- mirror disk pro dodatečné kopie zálohy

Program běží jako služba. Lze jej poříť též jako aplikaci pokud stále provozujete windows 95/98/ME

Pro účely návodu budeme předpokládat standardní umístění software v c:\Program Files\FIBS 2.0.2\.

Po instalaci programu a spuštění se zobrazí základní nabídka, viz. Obr.1



(obr1)

Stručný postup je následující :

- V položce prefs nastavte cestu k adresáři bin firebirdu. V tomto adresáři je systémová rutina gbak.exe, kterou software používá.
- V seznamu úloh vyberte „Task name“, kterou chcete editovat a běžte do „Edit tasks“. Zde nastavte položku „Database“, která je cestou k souboru Garant.gdb. Login a heslo k databázi nechejte bez zásahu. (Login/Heslo k databázi je SYSDBA/masterkey)
- V menu úplně nahoře vyberte položku „tasks“ a aktivujte úlohu tak, aby řádek se jménem úlohy byl probarven zeleně. Dole v liště nesmí být nápis „No active task to execute today“
- Otestujte označenou pomocí ikony „Backup now“

Vzorový příklad nastavení zálohy:

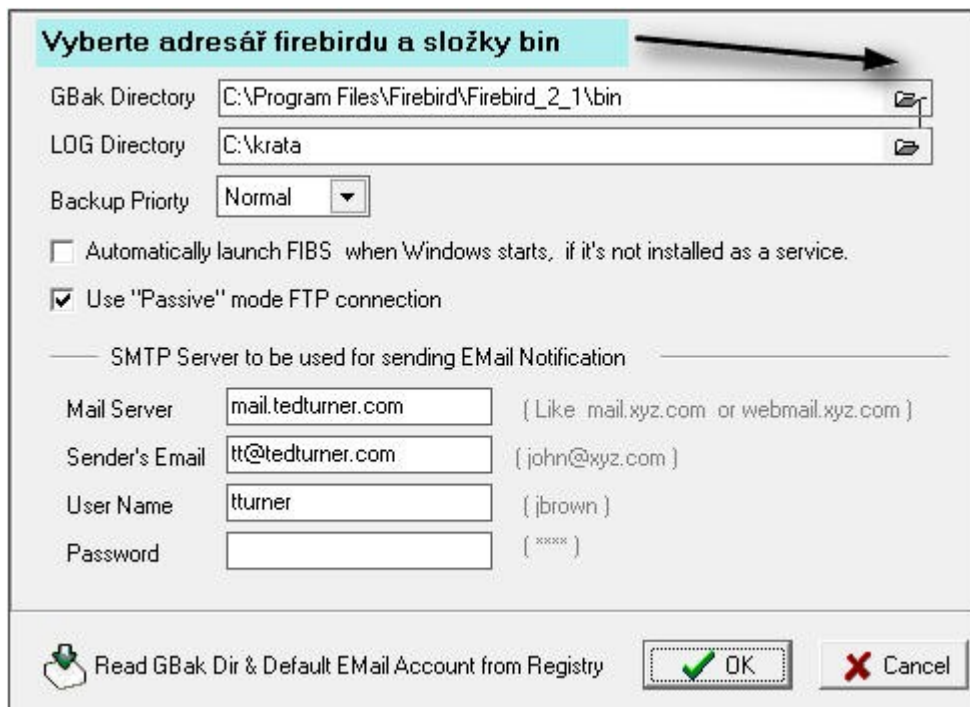
Použijte tlačítko Prefs



V dialogu (viz. obr.3) vyberte adresář, kde je umístěn firebird a v něm jeho složku bin.

V této složce by měl být umístěn gbak.exe, který je službou používán.

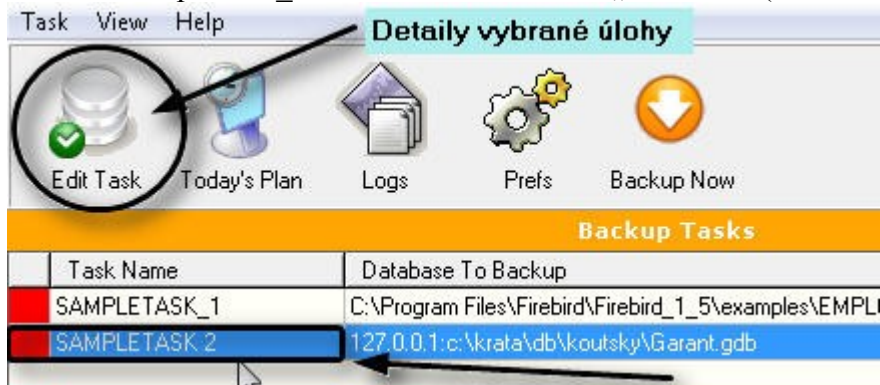
Nastavte i adresář, kde bude k nahlédnutí log zálohy, případně parametry SMTP serveru pro odesílání logu na zadaný email.

A screenshot of a dialog box titled 'Vyberte adresář firebirdu a složky bin'. The dialog has several fields: 'GBak Directory' with the path 'C:\Program Files\Firebird\Firebird_2_1\bin', 'LOG Directory' with 'C:\krata', and 'Backup Priority' set to 'Normal'. There are two checkboxes: 'Automatically launch FIBS when Windows starts, if it's not installed as a service.' (unchecked) and 'Use "Passive" mode FTP connection.' (checked). Below these is a section for 'SMTP Server to be used for sending EMail Notification' with fields for 'Mail Server' (mail.tedturner.com), 'Sender's Email' (tt@tedturner.com), 'User Name' (tturner), and 'Password'. At the bottom, there is a checkbox 'Read GBak Dir & Default EMail Account from Registry' and 'OK' and 'Cancel' buttons. An arrow points to the 'GBak Directory' field.

(obr.3)

Nastavení detailů úlohy

Po instalaci software jsou k dispozici dvě vzorové úlohy SampleTask_1 a SampleTask_2. Obě úlohy nejsou aktivní, což je indikováno červenou barvou na začátku řádku. Označte SampleTask_1 řádek a běžte do menu „Edit task“ (viz obr.4)



(obr.4)

Po spuštění byste měli dostat formulář na obr.5.

V dialogu jsou nejdůležitější dva parametry

- název úlohy „Task Name“
- cesta k databázi „Database“

Z názvu úlohy se odvozuje název zálohy, který má tvar „TaskName-XXXX.gbk“, kde XXXX je číslo inkrementální zálohy od 0001 do 9999. Blíže viz. Anglický návod k software
Cesta k databázi je zde uvedena včetně loopback tvaru, který je vhodný zejména na počítačích s windows Vista. Všimněte si Též upozornění na stav úlohy „Task deactive“, úlohu je nutné po nastavení a odzkoušení aktivovat, viz. poslední bod tohoto návodu.

Task Name: SAMPLETASK 2 Local Connection **Název úlohy**

Database: 127.0.0.1:c:\krata\db\koutsky\Garant.gdb

Backup Dir: C:\krata

Mirror Dir 1:

Mirror Dir 2:

Mirror Dir 3:

User Name: SYSDBA

Password: *****

Priority Normal **TASK DEACTIVE**

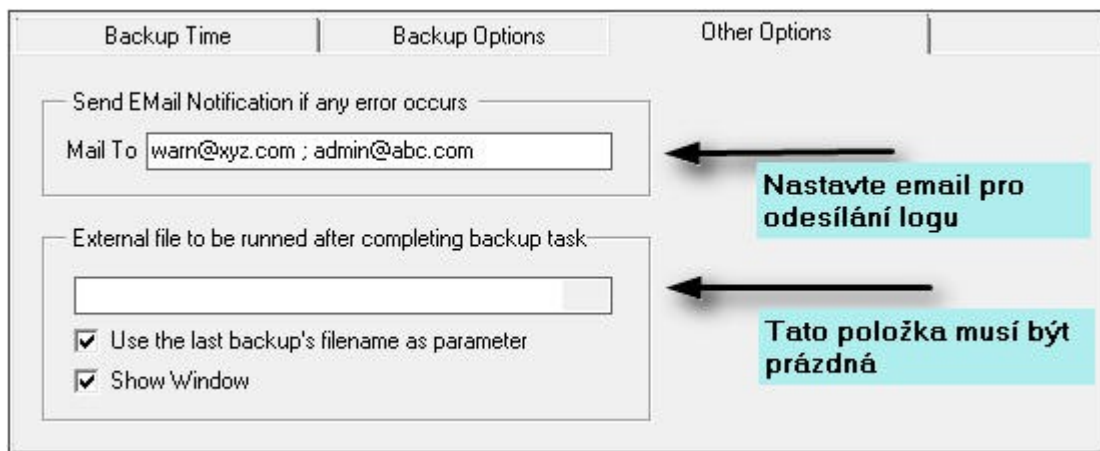
Úloha není aktivní

Backup Time: Hours: 00, 01, 02, 03, 04, 05, 06, 07, 08, 09, 10, 11; Minutes: 00, 01, 02, 03, 04, 05, 06, 07, 08, 09, 10, 11

(obr.5)

Nastavte „Mail To“ na svoji emailovou adresu. Software použije smtp server, který byl nastaven v přechodím kroku tohoto manuálu ...

V položce „Other options“ vmažte „External file to be runned ...“

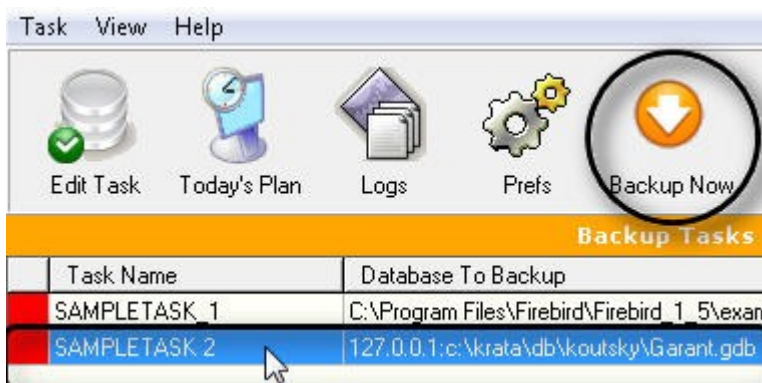


(obr.6)

Test zálohy

Správné nastavení je nutné otestovat pomocí položky „Backup now“

Vyberte úlohu označením řádku a použijte tlačítko „Backup now“ viz. Obr. 7



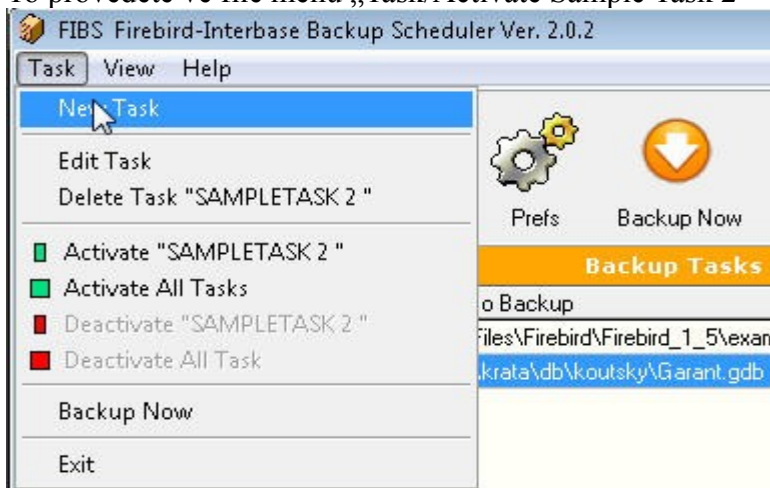
(obr. 7)

V případě, že je vše ok program provede zálohu do nastaveného adresáře.

Podrobnosti o záloze najdete v položce Logs.

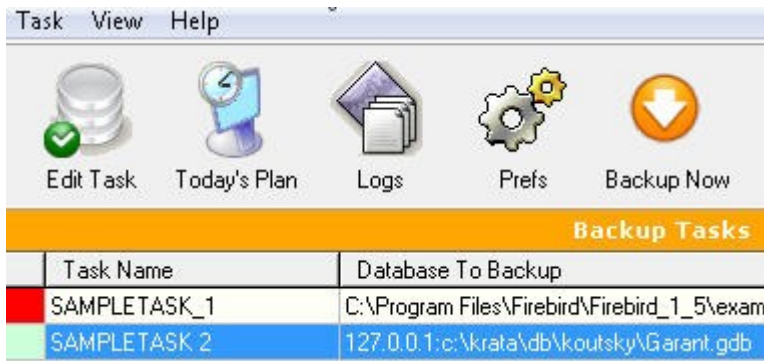
Pokud je vše ok zbývá editovanou úlohu aktivovat.

To provedete ve file menu „Task/Activate Sample Task 2“



(obr.8)

Po aktivaci se vybraná položka zbarví zeleně, viz. obr. 9



(obr.9)